



Par.: Claude LEMESLE
Mus.: J.-P. BOURTAYRE & J. REVAUX
Harm.: Jean-Claude OUDOT

à Dominique Rémy et aux choristes CC
de la région Champagne.

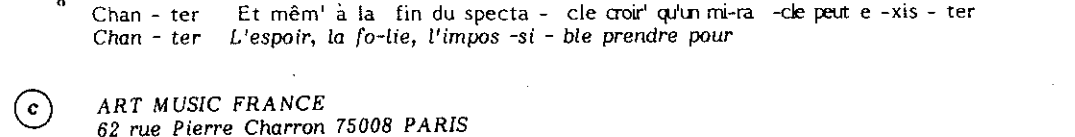
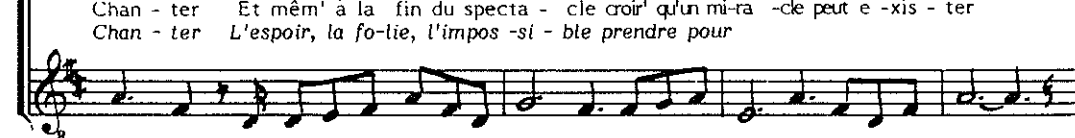
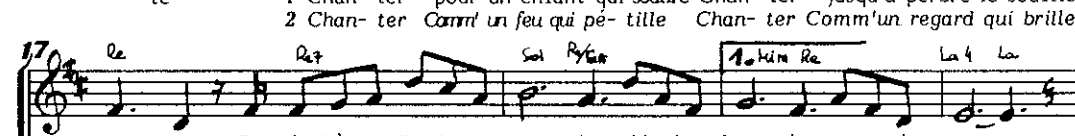
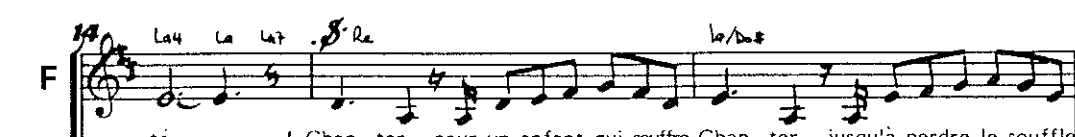
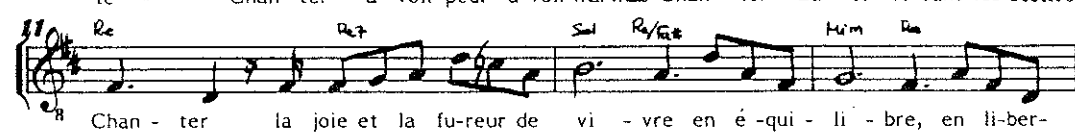
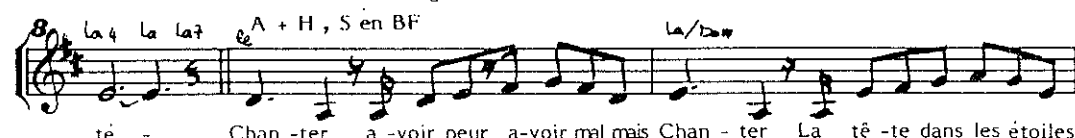
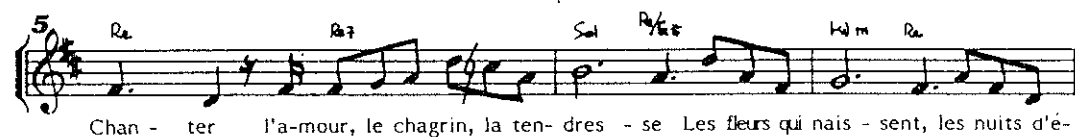
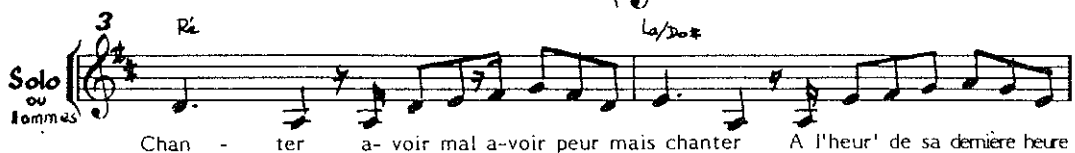
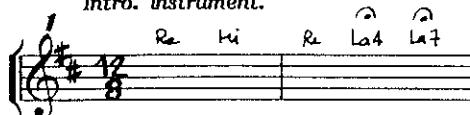
10013 TROYES Cedex B.P. 4033
16 (8) 761.11.21

CHANTER

♩ = 48 au Début

♩ = 52 à la fin

Intro. instrument.



21

Re *La/Dok* *Mim* *Si/Re#* *Si* *Re/Do#*

S Vi - vre - sur - vi - - vre Dé - fier - le temps a-voir cent

A Vi - vre sur - - vi - - vre Dé - - fier le temps a-voir cent

T Vi - vre sur - - vi - - vre Dé - - fier le temps a-voir cent

B Vi - vre sur - - vi - - vre Dé - - fier le temps a-voir cent

24

Mim *Fa* *D/Mi* *Solm* *Re/Tok*

ans Et un cer-tain sou - ri - - re Etre i - vre Des

ans Et un cer-tain sou - ri - - re Etre i - vre Des

ans Et un cer-tain sou - ri - - re Etre i - vre Des

ans Et un cer-tain sou - ri - - re Etre i - vre Des

27

Sib *Fa/La* *Solm* *Solm 9* *La4* *Do* *al.5.*

mots d'amour Des symphonies sur la portée des jours Et toujours

mots d'a- mour Des symphonies sur la portée des jours

mots d'a- mour Des symphonies sur la portée des jours

mots d'a- mour Des symphonies sur la portée des jours

30

S *2. Re* *La4 La7* *Si74* *Si7* *La Si* *Te#m* *Do#*

ci - ble l'im - mense - té (orchestre) Sur - pren - dre ap - prendre u -

A

ci - ble l'im - mense - té (orchestre) Sur - pren - dre ap - prendre u -

TB

ci - ble l'im - mense - té (orchestre) Sur - pren - dre ap - prendre u -

35

La *La7+ Sol#* *Si#m* *La Si* *Sol* *Do#*

ser sa vie à trop vou - loir com - pre - dre At - ten - dre En -

A

ser sa vie à trop vou - loir com - pre - dre At - ten - dre En -

TB

ser sa vie à trop vou - loir com - pre - dre At - ten - dre En -

38

S *Lam* *La7+ Sol#* *Do* *Sol#* *La* *Lam6*

ten - dre le moins - dre cri La paix gé - ante de l'homme tout pe -

A

ten - dre le moins - dre cri La paix gé - ante de l'homme tout pe -

T

ten - dre le moins - dre cri La paix gé - ante de l'homme tout pe -

B

ten - dre le moins - dre cri La paix gé - ante de l'homme tout pe -

41 *S⁴* *Si* *ki* *S⁴/₄*

tit Et toujours 1 Chan-ter A-voir mal avoir peur Mais Chanter à
 2 Chan-ter A-voir peur avoir mal mais Chanter La

tit Chan-ter Chanter Chan - -

tit 1 Chan-ter A-voir mal avoir peur Mais Chanter à
 2 Chan-ter A-voir peur avoir mal mais Chanter La

tit 1 Chan-ter A-voir mal avoir peur Mais Chanter à
 2 Chan-ter A-voir peur avoir mal mais Chanter La

44 *ki* *ki* *la* *la⁴/₄*

l'heur' de sa dernier' heur' Chan-ter l'amour le cha-grin la ten-dés-se Les fleurs qui
 tê-te dans les étoiles Chan-ter la joie et la fu-reur de vi-vre en é-qui-

ter Chanter Chan-ter Chanter Chanter Les fleurs qui
 En é-qui-

l'heur' de sa dernier' heur' Chan-ter l'amour le cha-grin la ten-dés-se Les fleurs qui
 tê-te dans les étoiles Chan-ter la joie et la fu-reur de vi-vre en é-qui-

l'heur' de sa dernier' heur' Chan-ter l'amour le cha-grin la ten-dés-se Les fleurs qui
 tê-te dans les étoiles Chan-ter la joie et la fu-reur de vi-vre en é-qui-

46 *Si⁴* *Si* *Si* *re* *Si* *ki* *la* *la⁶* *ki*

nais-sent les nuits d'é-té té Chan-ter CHAN-TER
 li-bre en li-ber-

nais-sent les nuits d'é-té té Chan-ter CHAN-TER
 li-bre en li-ber-

nais-sent les nuits d'é-té té Chan-ter CHAN-TER
 li-bre en li-ber-

nais-sent les nuits d'é-té té Chan-ter CHAN-TER
 li-bre en li-ber-